

УКРЫТИЕ НАСЕЛЕНИЯ

Для укрытия населения используются имеющиеся защитные сооружения гражданской обороны и (или) заглубленные помещения и другие сооружения подземного пространства (подвалы, тоннели, подземные переходы и т.д.), включая метрополитены.

Если сигнал застал Вас на улице или в транспорте

Не следует торопиться домой, необходимо укрыться в том районе, где застал сигнал. Для этого нужно отыскать ближайшую станцию метро, укрытие или заглубленное помещение (подземный переход, подземная парковка) (их помогут найти специальные указатели на стенах зданий).

ВАШЕ УКРЫТИЕ НАХОДИТСЯ ЗДЕСЬ -

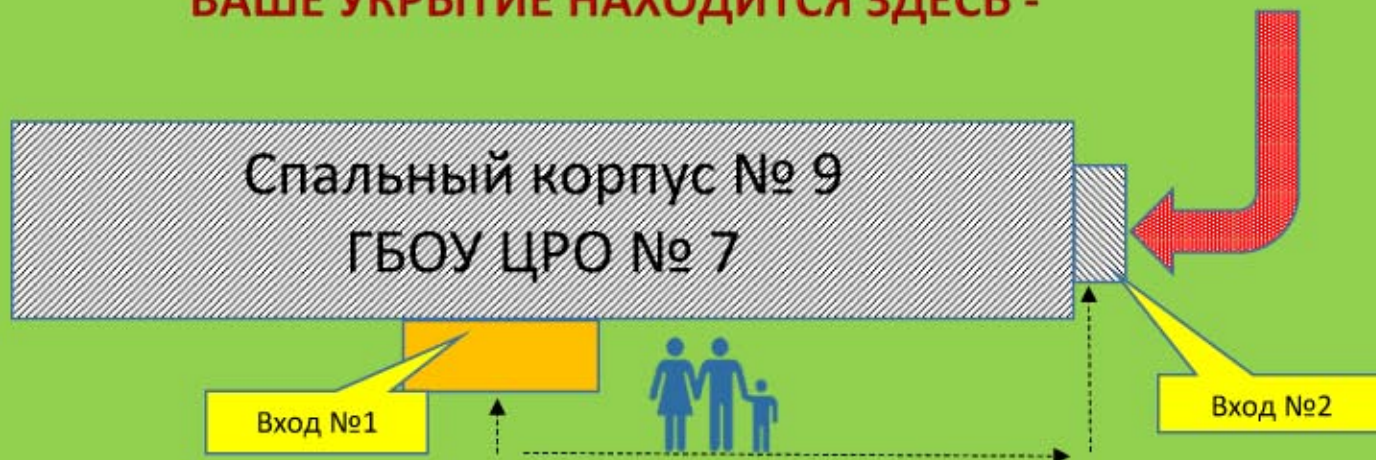
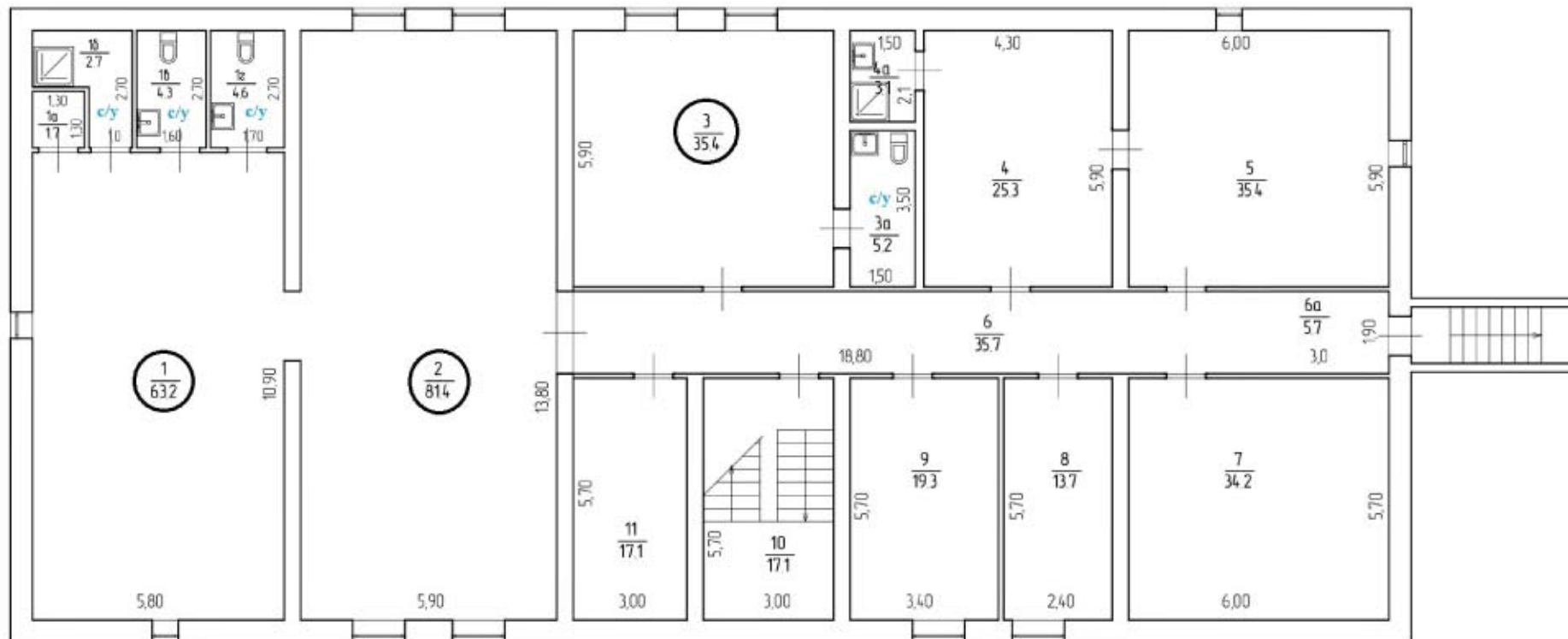


Схема укрытия № 1
Подвал здания Спальный корпус № 9
S 180 м², Н 2,2 м, V 396 м³



Расчет вместимости приспособляемого укрытия.

Здание Спальный корпус № 9:

- помещения подвала № 1, 2, 3 - общая площадь 180 м. кв.
- помещение № 1 - 63,2 м. кв., № 2 81,4 м. кв., № 3 35,4 м. кв.

Расчет максимальной вместимости укрытия:

- норма площади и объема на размещение 1 укрываемого в ЗС ГО
 0,6 м. кв. / чел., 1,2 м. куб. / чел.;
- 180 м. кв. / 0,6 м. кв./чел. = 300 человек;
- 396 м. куб. / 300 чел. = 1,32 м. куб. / чел.

Подлежит укрытию 280 человек.

Расчет площади и объема на размещение 1 укрываемого в укрытии:

- 180 м. кв. / 280 чел. = 0,64 м. кв. на 1 укрываемого;
- 396 м. куб. / 280 чел. = 1,41 м. куб. / чел. на 1 укрываемого.